

O GÊU NÃO LHE RESponde



“Os vasos que não se enchem de água, cedo transbordam de pó.”

(Provérbio indiano)

O que fazer quando é o próprio clima que nos empurra para fora da nossa terra? E quando a brutalidade dos regimes autocráticos e da guerra nos expulsa para a incerteza da própria vida? Quando permanecer se torna impossível só nos resta avançar munidos de coragem e esperança. Procurar a felicidade num outro lugar. A jornada será sempre longa e cheia de percalços, mas será sempre melhor do que permanecer num caminho que apenas vai definhando. A necessidade de sobreviver obriga-nos a avançar, a contornar os obstáculos e a atravessar as fronteiras, inclusive as que se encontram fechadas. Um encontro com o futuro, onde a felicidade de quem parte também está nas mãos de quem acolhe.

Saeed Karim e Narine Mossadegh são dois refugiados oriundos de países distintos e imaginários. Saeed, um refugiado climático, parte do Taralesh em busca de uma vida melhor deixando para trás a sua família. No Taralesh já não é possível continuar, a água potável escasseia, o mar avança e engole incessantemente a terra, e o céu não lhe responde. Sem alternativa, Saeed vê-se obrigado a partir numa viagem que o levará a cruzar fronteiras e a atravessar o mar em busca de um lugar para recomeçar. Consigo leva pouco mais do que a esperança de um dia voltar a reunir a família. Narine, tal como Saeed e todos os outros refugiados, procura chegar a qualquer sítio que não aquele de onde partiu e fugir ao regime ditatorial que se instalou no seu país. No Persequistão o céu já não lhe responde, a liberdade foi violentamente confiscada pelos “guardiões da moralidade”, as mulheres foram expulsas da sociedade, separadas nas escolas, riscadas das universidades e remetidas a uma existência que não lhes concede a possibilidade de serem livres. Os cabelos foram tapados, os corpos foram cobertos e os rostos apagados.

“O céu não lhes responde” relata, através do corpo, do gesto, das emoções, da simplicidade e do jogo cénico, o percurso de duas personagens que tentam atravessar o mar para o lado de lá em busca de uma oportunidade. Ninguém deixa a sua terra de ânimo leve mas noutra país é possível recomeçar. Alcançar as necessidades mais básicas pode ser extremamente difícil, a barreira da língua, o choque cultural e a desconfiança de quem os acolhe fazem com que chegar não signifique o fim da jornada. No entanto, Saeed e Narine não desistem, procuram trabalho, procuram retribuir e integrar-se num país diferente. Um país que por vezes julga que a escolha foi deles e onde, por vezes, o céu também não lhes responde.



PALCO

- . Palco com 7m largura por 7m profundidade (medidas mínimas)
- . Altura das varas 4,5m
- . Chão com linóleo

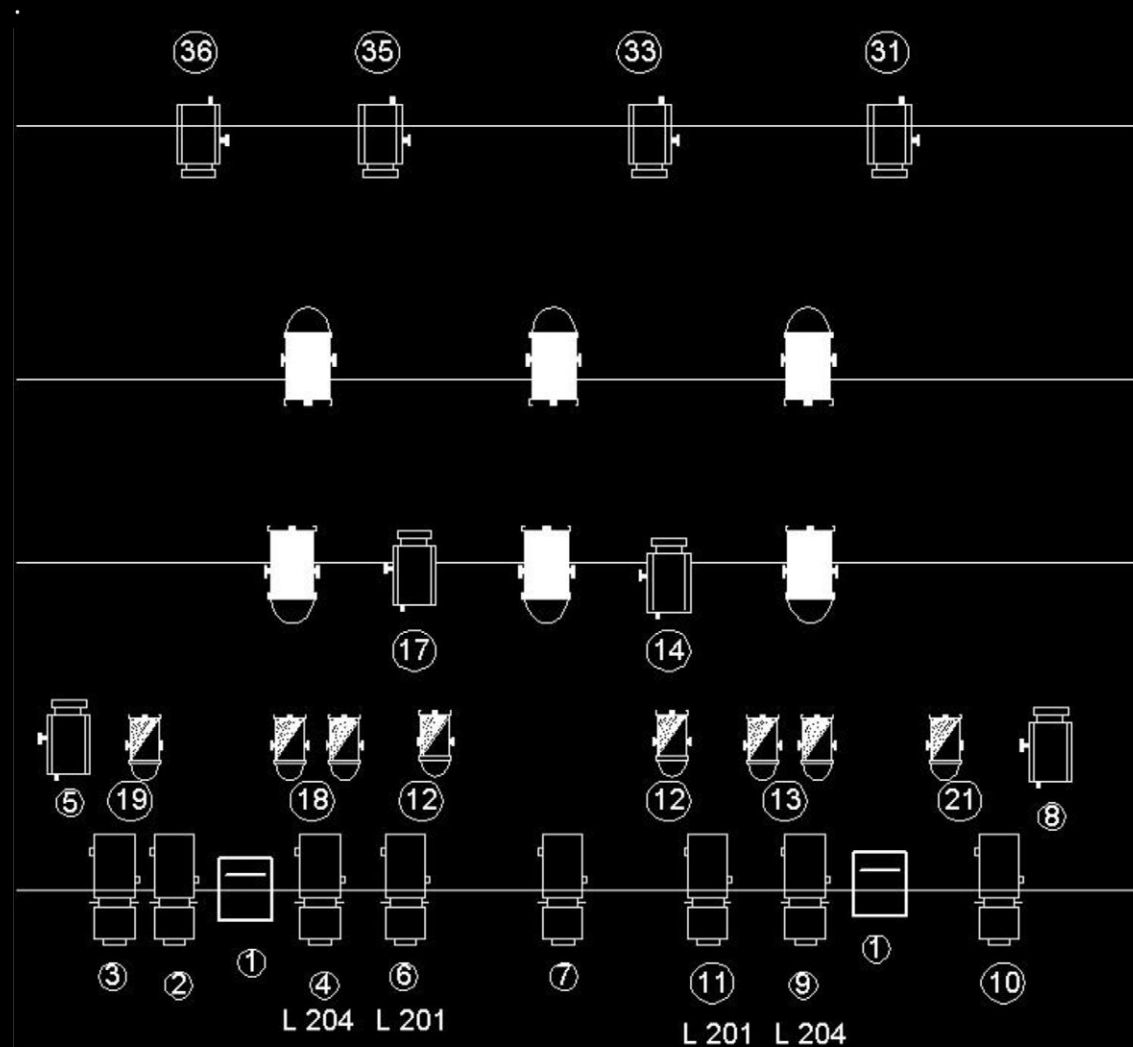
LUZ

- . 8 PC's
- . 8 Recortes
- . 2 Assimétricos
- . 6 Pares Led (material próprio)
- . 8 Mini Pares (material próprio)
- . 24 canais Dimmer
- . Ligação DMX de 5 pinos para mesa de luz
- . 2 bases de chão

SOM

- . Mesa de mistura
- . PA adequado a sala
- . 2 Monitores

Desenho de Luz:



Legenda:



Encenação e Dramaturgia:

TIAGO POIARES em co-criação com Joana Poejo e Samuel Querido

Interpretação:

JOANA POEJO e SAMUEL QUERIDO

Espaço Cénico:

ANA BALEIA

Desenho de Luz:

PEDRO FINO

Composição e Direcção Musical:

PEDRO RUFINO

Sonoplastia:

RUBEN PASCOA e MARTA GARCIA

Figurinos:

ESTE

Banda Sonora:

PEDRO RUFINO (guitarras e alaude árabe);

RUBEN PÁSCOA (teclados, percussão e voz);

FRANCISCO BARATA (voz);

JOSÉ BONIFÁCIO (acordeão)

MARTA GARCIA (teclados e saxofone)

Operação Técnica:

PEDRO FINO e NUNO MADALENO

Fotografia:

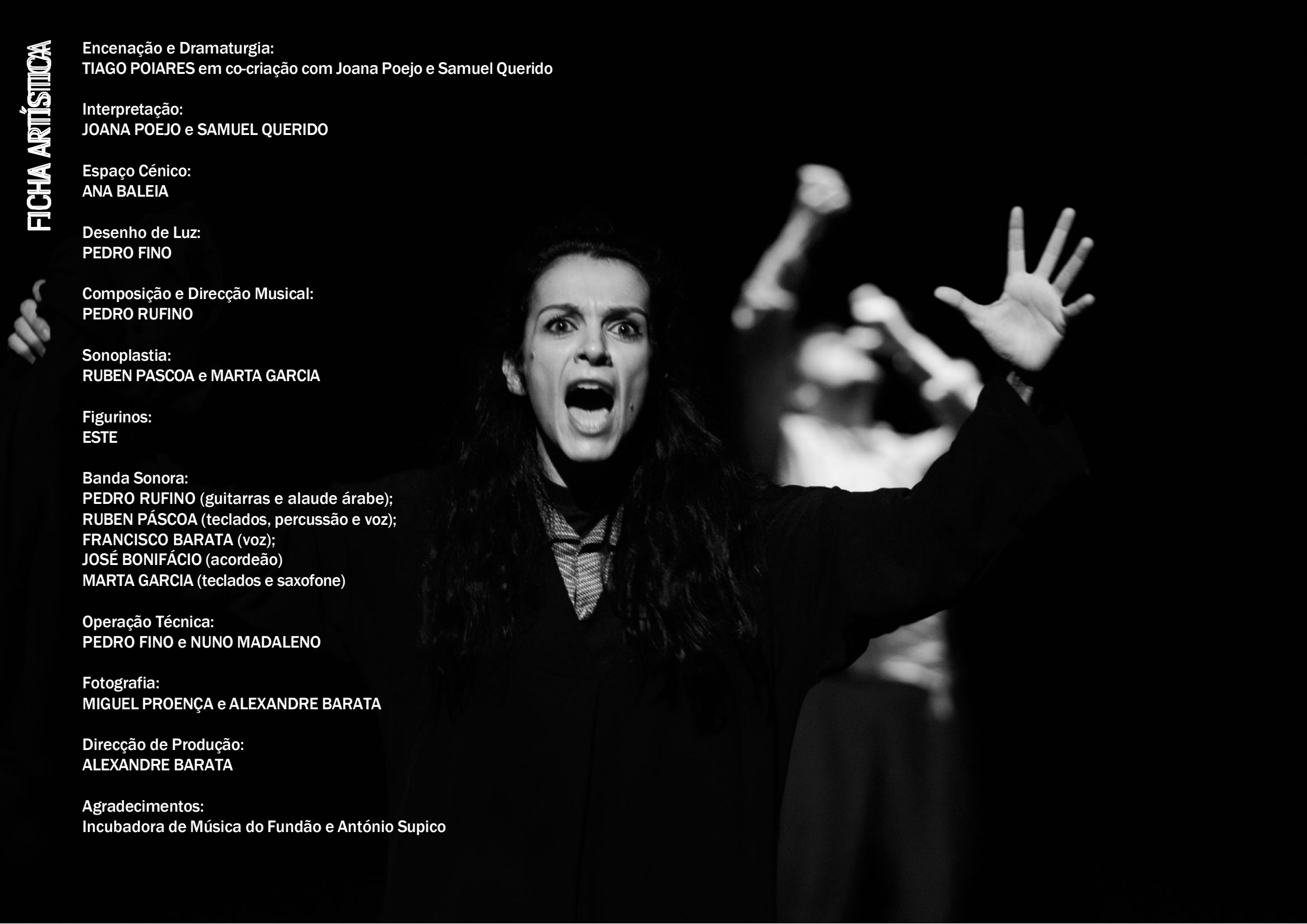
MIGUEL PROENÇA e ALEXANDRE BARATA

Direcção de Produção:

ALEXANDRE BARATA

Agradecimentos:

Incubadora de Música do Fundão e António Supico



Classificação Etária: M/12 anos

Duração: 50m (aprox.)

44ª criação estreada a 19 de Outubro de 2022 no Auditório da Moagem (Fundão)

Espectáculo criado a partir do projecto de mediação de públicos VER-FAZER, desenvolvido com escolas do 1º ciclo do concelho do Fundão no ano lectivo 2021/22.

+ INFO

ESTE - Estação Teatral da Beira Interior

Apt. 259 - 6230-909 Fundão CB

esteteatro@gmail.com

Tel. 275 772 499

Tlm. 963 859 394

www.estacaoteatral.pt

Teaser

<https://youtu.be/Aqfzj8eY67A>



Companhia Subsidiada por:



Apoio:

